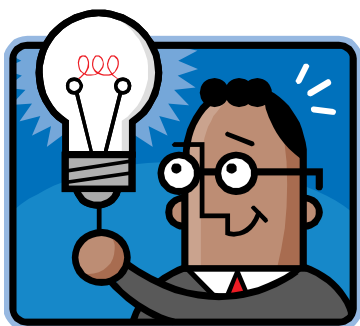




AUCHAN : ELECTIONS C.E. DU 12 MARS 2010

Vous allez réélire prochainement les membres du CE de votre magasin.

Nous vous appelons à voter pour l'équipe FO dans ce nouveau pour de nouvelles activités.



des idées, nous en avons !

Exemples :

- Parc à thème aventure : XTREM-Aventure
- Cabaret « Atmosphère » Espagnol-Latino
- SPEEPARK (karting, bowling, laser, billard, jeux vidéo)
- Journée plein air méchoui, concours de boules et jeux divers.
- Soirée casino

Et aussi : : soirée dansante, sorties parcs d'attractions, journées excursions, nuits de feux d'artifice à Chantilly ... sans oublier les avantages déjà acquis (Tickets piscine, cinéma, spectacle de Noël, carte cadeaux.

Nous avons besoin de votre soutien car le CE c'est aussi :

- ↪ Le contrôle de l'activité économique
- ↪ Le Bilan des ressources humaines (ou bilan social)
- ↪ Le plan de formation continue
- ↪ Toutes les informations à caractère économiques (plan d'investissement, modernisation, etc.)

VOTER ET FAITES VOTER FO !

LISTE DE NOS CANDIDATS AU VERSO ↪ TSVP

**Attention !
ceci n'est pas le bulletin de vote !**

NOS CANDIDATS FO :

AU CE

Titulaires :

SPRIET Patrick

FEIRRERA Dominique

FOURNIER Frédéric

Suppléants :

LEMPERNESE Véronique

MAGNIER Sylvie

BURLET Fabienne

DP

Titulaires

FEIRRERA Dominique

LEMPERNESE Véronique

SPRIET Patrick

CORAL Pascal

THOMAS Gilles

CONRARD Dominique

Suppléants

VANDERWATER David

BLANGENWITSH Serge

SAGNIER Nadine

CARDON Laëtitia

KUBIACZYK Jean-Pierre

FAVRY Philippe

